

安全にお使いいただくために

- ドリルビットの鋭利な切れ刃を素手で触れると、けがの危険があります。切れ刃を素手で触らないでください。特にケースからの取出し時や機械への装着時には保護手袋等を使用して下さい。
- ドリルでの穴あけ時に、デッキの切りくず等が下階へ落ちる場合がありますので、下階の安全状況を確認の上作業を行って下さい。
- カタログ上の引抜試験実測値及び金具単体引張試験値は破壊した強度です。インサート選定の際は十分な安全を考慮し、ご利用頂きます様お願い致します。
- 一般にスラブ下で吊り下げ用に使用するとき、スラブの許容荷重から、最大の長期引抜き力 8.0kN (800kgf) とする。
- インサートは型枠に対して垂直に固定し、インサート間の最小寸法は有効埋設の6倍以上、へりあき寸法は3倍以上とする。(SHASE-S規格の工事に対する注意より)

使用上の注意

- 1.施工の際、インサートは垂直に打込んで下さい。
 - 2.凹凸のあるデッキに施工する場合は、凸部上面に垂直にセットして下さい。凹部にセットしますと正常な強度が得られない場合があります。
 - 3.ドリルビット径は、必ず指定のサイズをご使用下さい。
 - 4.開口後は、必ず開口部の寸法を確認して下さい。
 - 5.ドリル等であけた穴にバリなどがあると、インサートが完全に固定されない恐れがあります。穴はきれいに開口して下さい。
 - 6.プレスインタイプのインサートは、ハンマーで必要以上に強く打込みますと、プラスチック枠が壊れる恐れがありますので、打込み過ぎにご注意下さい。
 - 7.固定後、インサートの上には物を置かないで下さい。正常な埋設と強度が得られなくなる場合があります。
- ※以上は、弊社製品を安全にお使いいただくための基本的注意です。その他の詳細につきましては、弊社までお問い合わせ下さい。

※生産物賠償責任保険加入済

キーストンパンチ

- 適合型枠 デッキ・キーストンプレート用
- 用途 軽天用
- タイプ スプリングタイプ



特長

- インサートの固定にスプリングを採用しました。踏みつけても倒れません。
- ドリル等であけた穴に手で差し込むだけで施工できます。
- デッキの上下から色の確認ができます。

※耐火被覆材吹付用スラブには[キーストンパンチKPZ]
断熱材敷込スラブには[スプリングハンガー SHD]
[ダンデッキDD]をご使用ください。
(→38,41,36ページ参照)

一
デ
般
ッ
用
キ



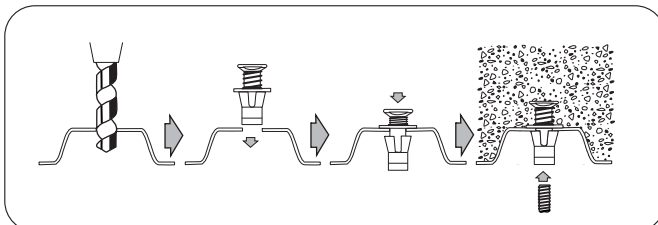
品番表 コードNo.M10068 キーストンパンチ ※引抜試験値は破壊時の数値です

単位 mm

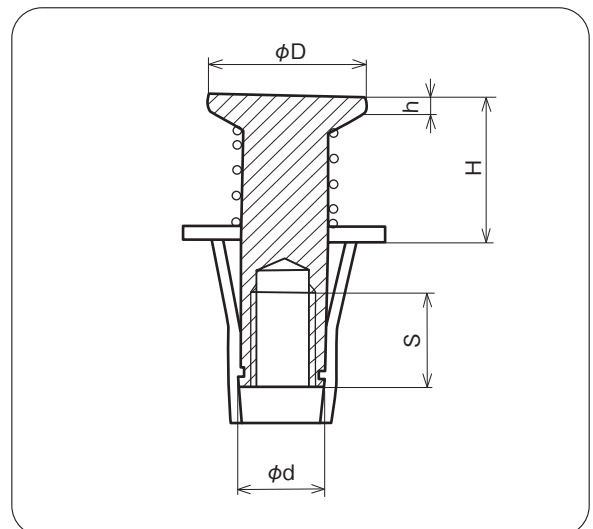
品番	ねじ径	有効埋設 (mm)	ドリル径 (mm)	コンクリート埋設		入数 (個)	カラー	有効ねじ S	頭径 D	胴径 d	高さ H	頭厚 h
				平均引抜力 (kN)	引抜試験値 コンクリート 圧縮強度 N/mm ²							
KP-3020	W3/8	22.5	16.0	9.4	19.0	500	赤 青 黄 白 緑 紺 桃 紫	13	22	12	25	2.5

内は受注セット出荷品

取付手順



1. 墨出し位置に、定められた径のホルソーまたはドリルを用いて、正確に穴をあけます。
(穴あけ工具 P75、76 参照)
2. ドリル等であけた穴にインサートを差し込みます。
3. 軽く手で押込むだけで施工完了です。
4. ボルトは緩みのないよう最後までねじ込んで下さい。



キーストマン

適合型枠 デッキ・キーストプレート用



用途 一般設備用

タイプ スプリングタイプ



特長

- インサートの固定にスプリングを採用しました。踏みつけても倒れません。
- ドリル等であけた穴に手で差込むだけで施工できます。
- デッキの上下から色の確認ができます。
- 電設・防災など、軽量物吊り下げの設備工事に最適です。

※耐火被覆材吹付用スラブには [キーストマン KMZ] 断熱材敷込スラブには [スプリングハンガー SHD] [ダンデッキ DD] をご使用ください。
(→ 39,41,36 ページ参照)



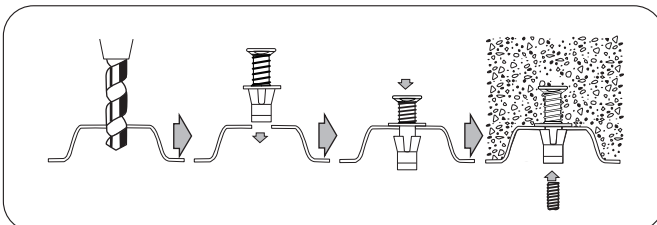
品番表 コードNo.M10069 キーストマン ※引抜試験値は破壊時の数値です

単位 mm

品番	ねじ径	有効埋設 (mm)	ドリル径 (mm)	コンクリート埋設 引抜試験値		入数 (個)	カラー	有効ねじ S	頭径 D	胴径 d	高さ H	頭厚 h
				平均引抜力 (kN)	コンクリート圧縮強度 N/mm ²							
KM-3030	W3/8	32.5	16.0	14.6	17.6	300	赤 青 黄 白 緑 紺 桃 紫	13	22	12	35	2.5

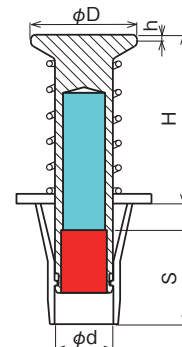
内は受注セット出荷品

取付手順



1. 墨出し位置に、定められた径のホルソーまたはドリルを用いて、正確に穴をあけます。
(穴あけ工具 P75、76 参照)
2. ドリル等であけた穴にインサートを差込みます。
3. 軽く手で押込むだけで施工完了です。
4. ボルトは緩みのないよう最後までねじ込んで下さい。

KM-3030



スプリングハンガー

適合型枠 デッキ・キーストプレート用



用途 重設備用

タイプ スプリングタイプ



特長

- インサートの固定にスプリングを採用しました。踏みつけても倒れません。
- ドリル等であけた穴に手で差込むだけで施工できます。
- デッキの上下から色の確認ができます。
- 衛生・空調など、重量物吊り下げの設備工事に最適です。
- テーパー台座を使用して勾配天井にも使用できます。ご相談ください。

※耐火被覆材吹付用スラブには[スプリングハンガー SHZ]
断熱材敷込スラブには[スプリングハンガー SHD]
[ダンデッキDD]をご使用ください。
(→40,41,36ページ参照)

一
デ
般
ッ
用
キ

品番表 コードNo.M10070 スプリングハンガー ※引抜試験値は破壊時の数値です

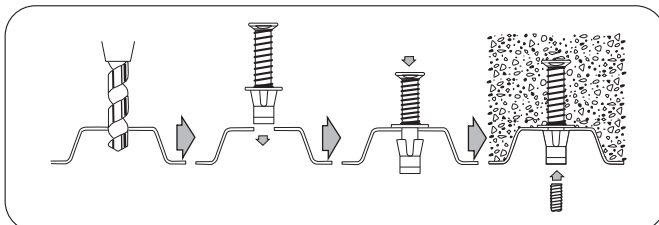
単位 mm

軽
量
化
タ
イ
プ

品番	ねじ径	有効埋設 (mm)	ドリル径 (mm)	コンクリート埋設 引抜試験値		入数 (個)	カラー	有効ねじ S	頭径 D	胴径 d	高さ H	頭厚 h
				平均引抜力 (kN)	コンクリート圧縮強度 N/mm ²							
SH-3040	W3/8	42.5	16.0	20.8	23.6	250	赤 青 黄 白 緑 橙 桃 紫	13	22	12	45	2.5
SH-3050	W3/8	52.5	16.0	26.8	23.6	200	赤 青 黄 白 緑 橙 桃 紫	13	22	12	55	2.5
SH-4055	W1/2	59	22.0	37.1	17.6	100	赤 青 黄 白 緑 橙 桃 紫	25	28	17	63	4
SH-4065	W1/2	71	22.0	47.7	17.6	100	赤 青 黄 白 緑 橙 桃 紫	25	28	17	75	4
SH-5070	W5/8	75	28.0	61.2	24.2	50	赤 青 黄 白 緑 橙 桃 紫	30	37	22	80	5
SH-M1050	M10	52.5	17.0	26.8	23.6	200	赤 青 黄 白 緑	13	22	13	55	2.5
SH-M1255	M12	59	22.0	37.1	17.6	100	赤 青 黄 白 緑 橙 桃 紫	25	28	17	63	4
SH-M1265	M12	71	22.0	47.7	17.6	100	赤 青 黄 白 緑 橙 桃 紫	25	28	17	75	4
SH-M1670	M16	75	28.0	61.2	24.2	50	赤 青 黄 白 緑 橙 桃 紫	30	37	22	80	5

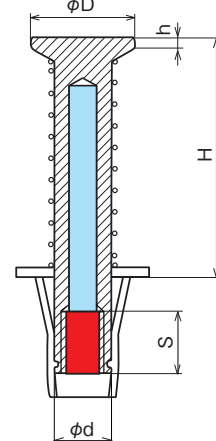
内は受注セット出荷品

取付手順



1. 墨出し位置に、定められた径のホルソーまたはドリルを用いて、正確に穴をあけます。(穴あけ工具 P75、76 参照)
2. ドリル等であけた穴にインサートを差込みます。
3. 軽く手で押込むだけで施工完了です。
4. ボルトは緩みのないよう最後までねじ込んで下さい。

SH-3040、SH-3050



スプリングハンガー SHF

- 適合型枠 ▶ デッキプレート用
- 用途 ▶ 重設備用
- タイプ ▶ スプリングタイプ



一
般
ツ
用
キ



特長

- 架台 照明器具 振れ止め金具等をデッキプレートへ直下に取り付けられます。
- デッキプレートの上下から色の確認が出来ます。
- 施工後フラット仕上げの為、インサートが目立ちません。
- インサートのねじ部がコンクリートに埋設された安心設計。

※インサート取付前に、ボルトが緩んでいないか御確認下さい。インサート金具の先端がプラスチックワッシャーに隠れている状態が正常です。インサートのボルトは仮留めしておりますので使用しない場合は取り外して下さい。



SHF施工上の注意

1. インサート取付前に、ボルトが緩んでいないか確認下さい。
2. インサートセット後は過度な衝撃、振動を与えないください。ボルトが緩みインサートが正確にセットされない場合があります。配筋作業等終了後、コンクリート打設前に本製品をセットされる事を奨めます。
3. インサートのボルトは仮止め用です。コンクリート打設後インサートを使用しない場合でも必ず取りはずして下さい。
* ボルトが落下する恐れがあります。
4. インサートの上に配筋されるとデッキ下に金具が突出される可能性があります。施工には十分注意して下さい。

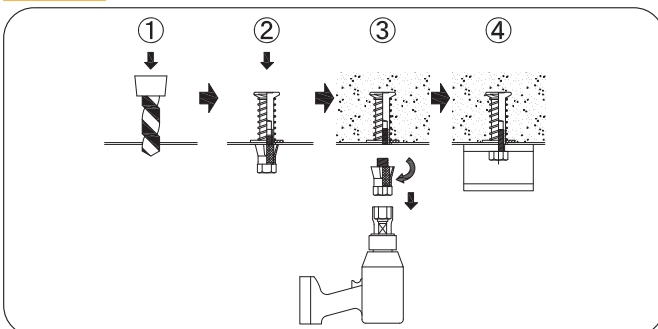
品番表 コードNo.M26194 スプリングハンガー SHF ※引抜試験値は破壊時の数値です

単位 mm

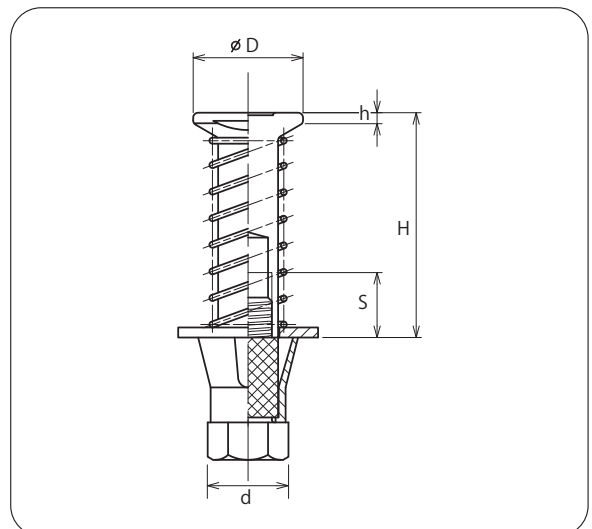
品番	ねじ径	有効埋設 (mm)	ドリル径 (mm)	コンクリート埋設 引抜試験値		入数 (個)	カラー	有効ねじ S	頭径 D	胴径 d	高さ H	頭厚 h	ボルト平径 d
				平均引抜力 (kN)	コンクリート圧縮強度 (N/mm ²)								
SHF-3040	W3/8	42.5	16.0	21.3	22.8	250	赤 青 黄 白 緑	13	22	12	45	2.5	14
SHF-4060	W1/2	61	22.0	40.0	22.8	100	赤 青 黄 白 緑	25	28	17	65	4	17
SHF-M1250	M12	51	22.0	31.6	16.3	100	赤 青 黄 白 緑	25	28	17	55	4	17

内は受注セット出荷品

取付手順



1. 墨出し位置に定められた径のホルソーまたはドリルを用いて正確に穴をあけます。
2. ドリル等であけた穴にインサートを差込みます。
3. コンクリート打設養生後電動工具等でボルト、枠を取り外します。
4. 架台等ボルトで固定致します。



デッキパンチ

- 適合型枠 ▶ デッキプレート
- 用途 ▶ 軽天用
- タイプ ▶ プレスインタイプ



一
デ
ッ
キ
用
キ



特長

- ドリル等であけた穴に差込み、ハンマーで軽く打込むだけで施工できます。
- デッキの上下から色の確認ができます。
- DP3-3020 の台座は軟質ポリエチレン樹脂の為、ハンマーを使用せず、手の平で押し込んで施工できます。

〈令和 7 年 4 月より受注生産品になります。〉

※薄物プレート（キーストンプレート）には、転倒防止のため [キーストンパンチ] スプリングタイプをご使用ください。（→ 27 ページ参照）



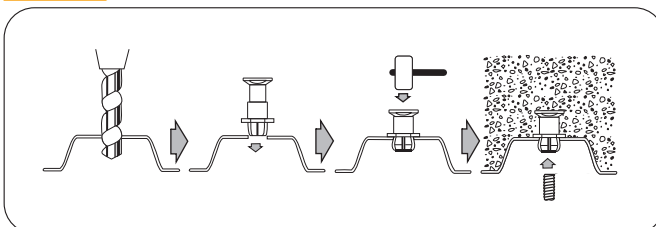
品番表 コードNo.M10064 デッキパンチ

※引抜試験値は破壊時の数値です

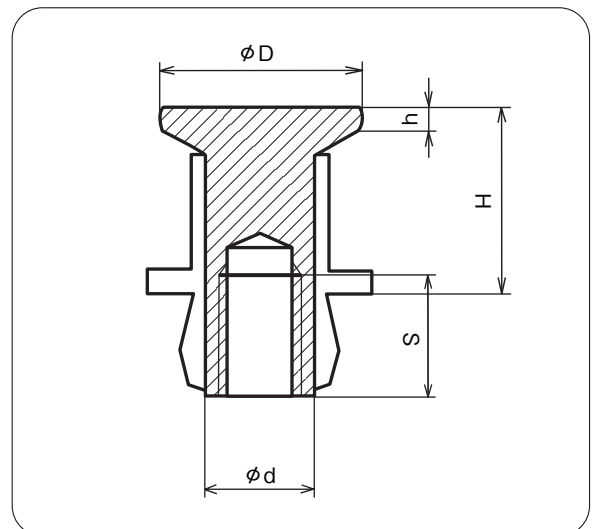
単位 mm

品番	ねじ径	有効埋設 (mm)	ドリル径 (mm)	コンクリート埋設		入数 (個)	カラー	有効ねじ S	頭径 D	胴径 d	高さ H	頭厚 h
				平均引抜力 (kN)	引抜試験値 コンクリート 圧縮強度 N/mm ²							
DP-3020	W3/8	22.5	15.0	8.0	19.0	500	赤 青 黄 白 緑 橙	13	22	12	25	2.5
DP3-3020	W3/8	22.5	15.0	8.0	19.0	500	赤 青 黄 白 緑 橙	13	22	12	25	2.5

取付手順



1. 墨出し位置に、定められた径のホルソーまたはドリルを用いて、正確に穴をあけます。（穴あけ工具 P75、76 参照）
2. ドリル等であけた穴にインサートを差込みます。
3. インサート金具頭部を、軽くハンマーで打込み固定します。
4. ボルトは緩みのないよう最後までねじ込んで下さい。



プレートハンガー

- 適合型枠 ▶ デッキプレート
- 用途 ▶ 一般設備用
- タイプ ▶ プレスインタイプ



特長

- ドリル等であけた穴に差込み、ハンマーで軽く打込むだけで施工できます。
 - デッキの上下から色の確認ができます。
 - 電設・防災など、軽量物吊り下げの設備工事に最適です。
- 〈令和7年4月より受注生産品になります。〉**

※薄物プレート（キーストンプレート）には、転倒防止のため「キーストマン」スプリングタイプをご使用ください。（→28ページ参照）

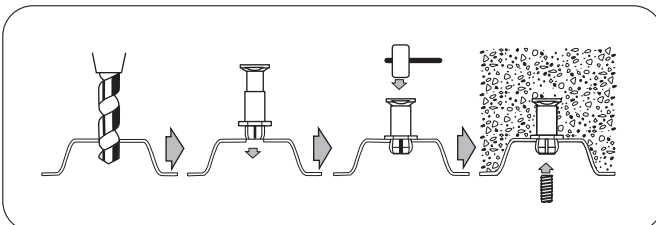


品番表 コードNo.M10065 プレートハンガー ※引抜試験値は破壊時の数値です

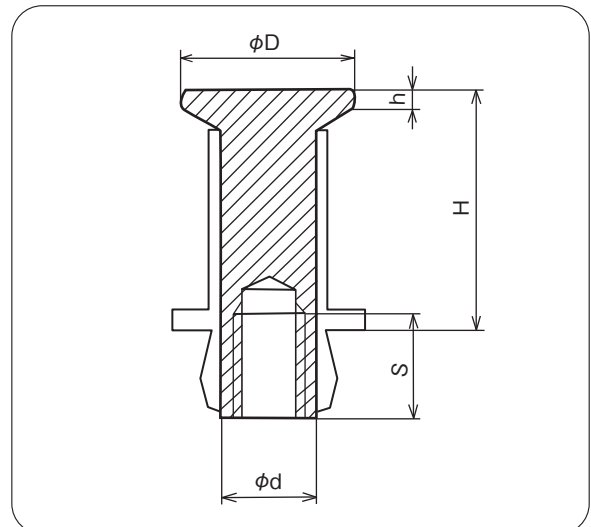
単位 mm

品番	ねじ径	有効埋設 (mm)	ドリル径 (mm)	コンクリート埋設 引抜試験値		入数 (個)	カラー	有効ねじ S	頭径 D	胴径 d	高さ H	頭厚 h
				平均引抜力 (kN)	コンクリート圧縮強度 N/mm ²							
PH-3030	W3/8	32.5	15.0	14.6	17.6	500	赤 青 黄 白 緑	13	22	12	35	2.5

取付手順



1. 墨出し位置に、定められた径のホルソーまたはドリルを用いて、正確に穴をあけます。（穴あけ工具 P75、76 参照）
2. ドリル等であけた穴にインサートを差込みます。
3. インサート金具頭部を、軽くハンマーで打込み固定します。
4. ボルトは緩みのないよう最後までねじ込んで下さい。



デッキマン

適合型枠 デッキプレート

用途 重設備用

タイプ プレスインタイプ



特長

- ドリル等であけた穴に差込み、ハンマーで軽く打込むだけで施工できます。
- デッキの上下から色の確認ができます。
- 衛生・空調など、重量物吊り下げの設備工事に最適です。
- クロスタイプも製作できます。

〈令和7年4月より受注生産品になります。〉

※薄物プレート（キーストンプレート）には、転倒防止のため [スプリングハンガー] スプリングタイプをご使用ください。（→ 29 ページ参照）

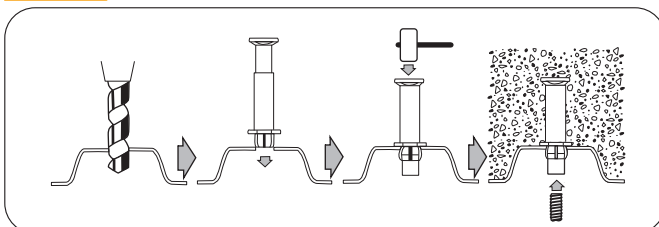
品番表 コードNo.M10067 デッキマン ※引抜試験値は破壊時の数値です

単位 mm

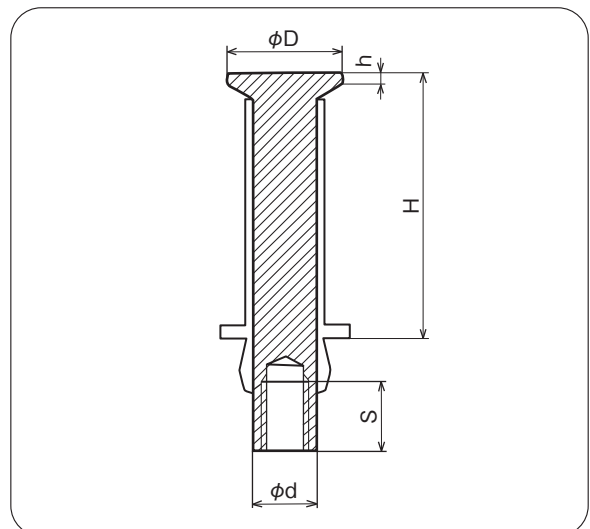
品番	ねじ径	有効埋設 (mm)	ドリル径 (mm)	コンクリート埋設 引抜試験値		入数 (個)	カラー	有効ねじ S	頭径 D	胴径 d	高さ H	頭厚 h
				平均引抜力 (kN)	コンクリート圧縮強度 N/mm ²							
DM-3040	W3/8	42.5	15.0	20.8	23.6	300	赤青黄白緑	13	22	12	45	2.5
DM-3050	W3/8	52.5	15.0	26.8	23.6	200	赤青黄白緑	13	22	12	55	2.5
DM-4060	W1/2	64	21.0	37.1	17.6	100	赤青黄白緑	25	28	17	68	4
DM-5075	W5/8	80	25.5	61.2	24.2	50	赤青黄白緑	30	37	22	85	5
DM-M1260	M12	64	21.0	37.1	17.6	100	赤青黄白緑	25	28	17	68	4
DM-M1675	M16	80	25.5	61.2	24.2	50	赤青黄白緑	30	37	22	85	5

内は受注セット出荷品

取付手順



1. 墨出し位置に、定められた径のホルソーまたはドリルを用いて、正確に穴をあけます。（穴あけ工具 P75、76 参照）
2. ドリル等であけた穴にインサートを差込みます。
3. インサート金具頭部を、軽くハンマーで打込み固定します。
4. ホルトは緩みのないよう最後までねじ込んで下さい。



プレート付デッキマンDM

- 適合型枠 ▶ ユニットスラブ用
- 用途 ▶ 重設備用
- タイプ ▶ プレスインタイプ



特長

- ドリル等であけた穴に差込み、ハンマーで軽く打込むだけで施工できます。
- 転倒防止のため、スラブ下に金具を長く出しました。
- デッキ下から色の確認ができます。
- 衛生・空調など、ユニットスラブの重量物吊り下げの設備工事に最適です。



品番表 コードNo.M14127 プレート付デッキマンDM ※引抜試験値は破壊時の数値です

単位 mm

品番	ねじ径	有効埋設 (mm)	ドリル径 (mm)	コンクリート埋設 引抜試験値		入数 (個)	カラー	有効ねじ S	頭径 D	胴径 d	高さ H	頭厚 h
				平均引抜力 (kN)	コンクリート圧縮強度 N/mm ²							
PLDM-3050	W3/8	50	15.0	26.8	23.6	200	赤青黄白緑	13	22	12	52.5	2.5

内は受注セット出荷品

導電インサートESH

- 適合型枠 ▶ デッキ・キーストンプレート用
- 用途 ▶ 重設備用
- タイプ ▶ スプリングタイプ



特長

- 建物内部の金属部を全て接続し、電位、を等しくすることにより、雷や滞留電圧から OA 機器等を保護することを目的としています。
- インサートのスプリング受け部にスチール製座金を採用して、デッキとインサート間の通電機能を持たせました。
- ドリル等であけた穴に手で差込むだけで施工できます。
- デッキの上下から色の確認が出来ます。



※受注後にセットして出荷しますので必ず納期の確認をして下さい。
※取付作業手順やドリル径等は従来型のスプリングハンガーと同じです。

品番表 コードNo.M17632 導電インサートESH ※引抜試験値は破壊時の数値です

単位 mm

品番	ねじ径	有効埋設 (mm)	ドリル径 (mm)	コンクリート埋設 引抜試験値		入数 (個)	カラー	有効ねじ S	頭径 D	胴径 d	高さ H	頭厚 h
				平均引抜力 (kN)	コンクリート圧縮強度 N/mm ²							
ESH-3040	W3/8	42.5	16.0	20.8	23.6	250	赤青黄白緑	13	22	12	45	2.5
ESH-3050	W3/8	52.5	16.0	26.8	23.6	200	赤青黄白緑	13	22	12	55	2.5
ESH-4055	W1/2	59	22.0	37.1	17.5	100	赤青黄白緑	25	28	17	63	4

軽量化タイプ

※ESH-4055は写真と仕様が異なります。

内は受注セット出荷品

ロケットサート

- 適合型枠 ▶ ユニットスラブ用
- 用途 ▶ 軽設備用
- タイプ ▶ プレスインタイプ



特長

- ユニットスラブ工法用インサート
- ユニットスラブ工法に最適
- 止水ゴムパッキン付で雨水の浸入をシャットアウト
- プレスインタイプで簡単施工
- (打設前) 重量に耐える理想の形状



品番表 コードNo.M18783 ロケットサート ※引抜試験値は破壊時の数値です

単位 mm

品番	ねじ径	有効埋設 (mm)	コンクリート埋設 引抜試験値		入数 (個)	カラー	有効ねじ S	頭径 D	胴径 d	高さ H	頭厚 h
			平均引抜力 (kN)	コンクリート圧縮強度 N/mm ²							
RS-3030	W3/8	30	14.6	25	200	赤青黄白緑	13	28	12	32.5	2.5

内は受注セット出荷品